



KENSINGTON[®]

Finest Properties International

**Anlageobjekt mit viel Potenzial, sehr
großem Grundstück, möglicher
Baureserve und sehr guter Lage!**



Allgemein:

| | | | |
|----------------------------|-----------------------|-------------------------|-----------------|
| Objektnr. extern: | Kensington_KMS_343 | Datum: | 02.07.2024 |
| Nutzungsart: | Wohnen | Vermarktungsart: | Kauf |
| Objektart: | Sonstige | Ort: | 48231 Warendorf |
| Vermietbare Fläche: | 377,50 m ² | | |

Preise:

| | | | |
|-------------------|--------------|-----------------------------|--------|
| Preis: | 645.500,00 € | m²-Miete: | 6,56 € |
| Provision: | 5,95% | | |

Energiepass:

| | | | |
|-----------------------------------|------------------------------|--------------------------------|---------------|
| Art des Energieausweises: | VERBRAUCH | Gültig bis: | 2034-06-27 |
| Jahrgang: | 2014 | Baujahr Heizung: | 1959 |
| Wertklasse: | E | Primärer Energieträger: | ERDGAS_LEICHT |
| Energieverbrauchskennwert: | 149.60 kWh/m ² /a | | |

Ansprechpartner:

| | | | |
|-----------------|---|----------------|---------------------------------------|
| Firma: | Solima Immobilien-Marketing GmbH & Co. KG | Name: | Roland Füchtenhans |
| Straße: | Sassenberger Straße 5 | Ort: | 48231 Warendorf |
| Telefon: | +49 2581 9 66 55 | E-Mail: | muenster@kensington-international.com |
| www: | www.kensington-muenster.com | | |

Infrastruktur:

Bilder

Gartenansicht



Anbau



Ansicht



Gartenblick



Fassade



Balkon



Gartenansicht



Wohnen EG



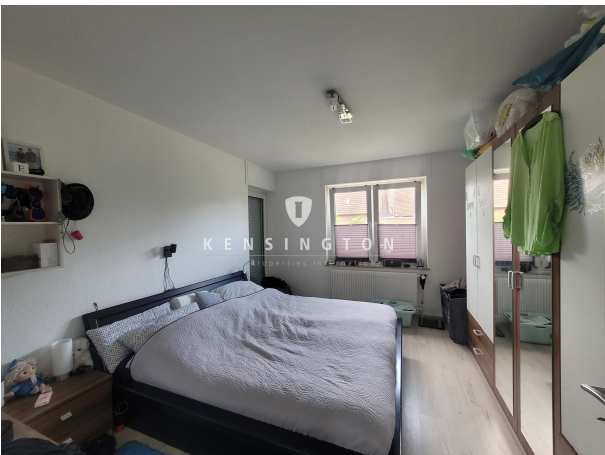
Wohnen EG



Küche



Schlafen



Arbeiten EG



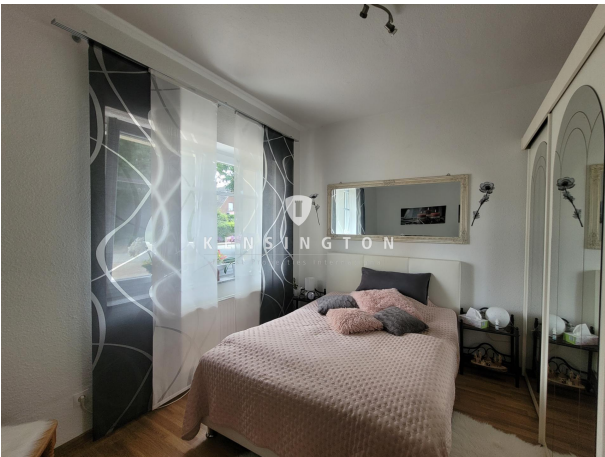
Dachgeschoss



Keller



Anbau Schlafen



Anbau Bad

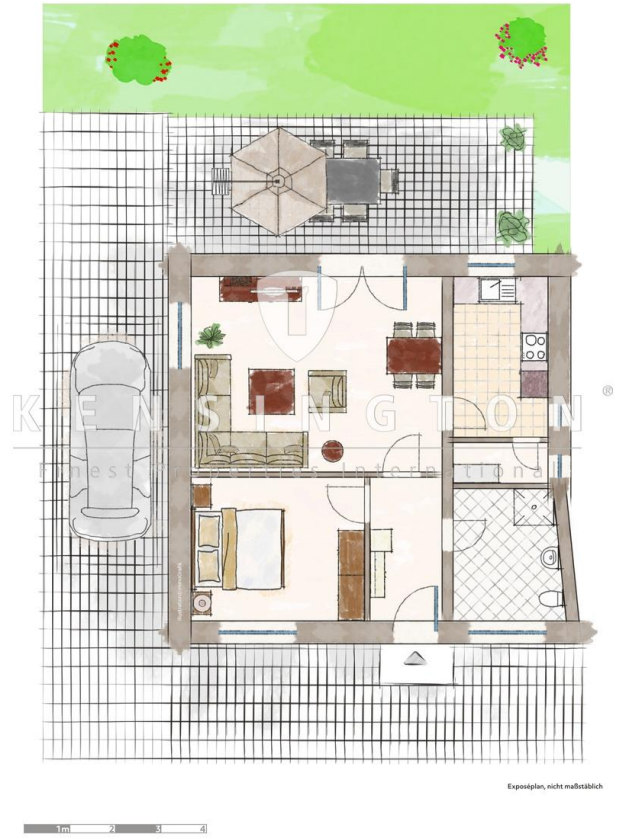


Anbau Wohnen



Anbau

Anbau EG



Erd- und Obergeschoss

EG und OG



Dachgeschoss

Dach



Kellergeschoss

Keller

